

WIT-SERIES

二次元ウェアラブルターミナル
WIT-220-N

HF帯RFIDウェアラブルターミナル
WIT-250-N



ハンズフリーが 最適な 仕分用途例

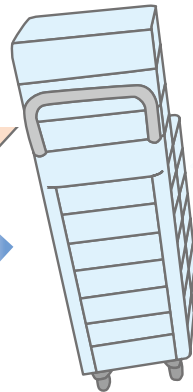
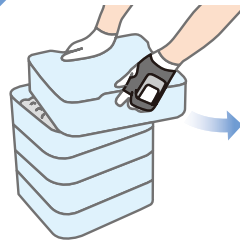
出荷仕分業務



両手を使ってカンバンと
荷揃えカードの照合作業



納入先別に
コンテナへの
乗せ換え作業

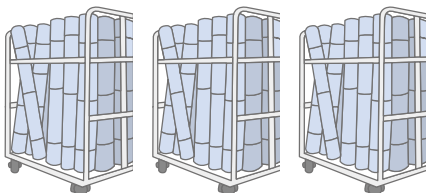


利点

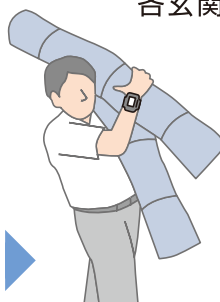
両手をふさぐことなく納入先チェックができ、その後の仕分作業もウェアラブルリーダライタを使えば安全に行え、作業効率もアップします。

ハンズフリーが 最適な 検品用途例

マットレス交換



配送地域別
への出荷作業



ウェアラブルリーダライタを
装着したまま、両手を使って
各玄関への設置作業



利点

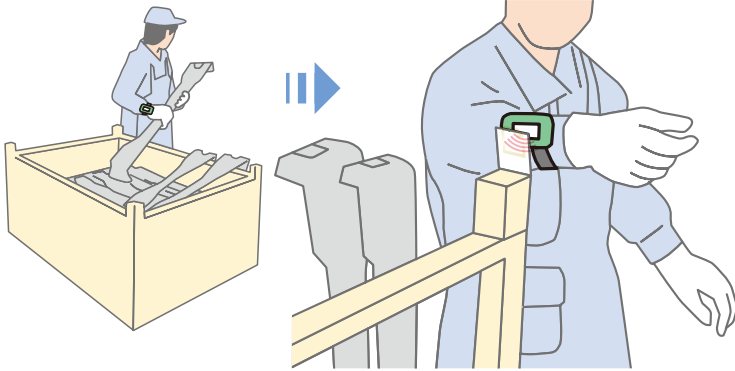
出荷検品業務から交換作業まで、全ての工程でウェアラブルリーダライタを使えば両手をふさぐことなくスムーズに行えます。

ハンズフリーが
最適な
ピッキング用途例

ピッキング業務

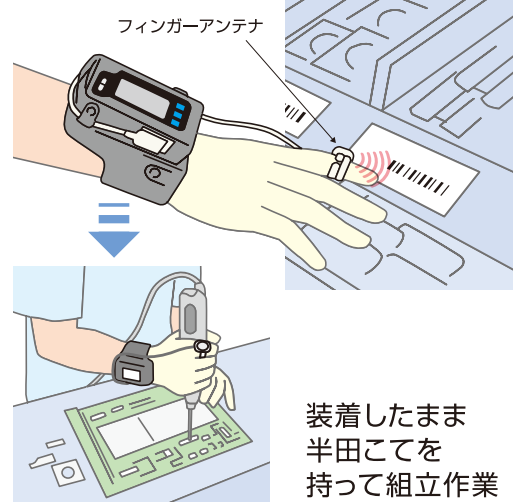
*自動車製造部品

大きな自動車部品も両手を使ってピッキング・移動が容易



*電子部品の組立

小さな電子部品も指先で確実にピッキング

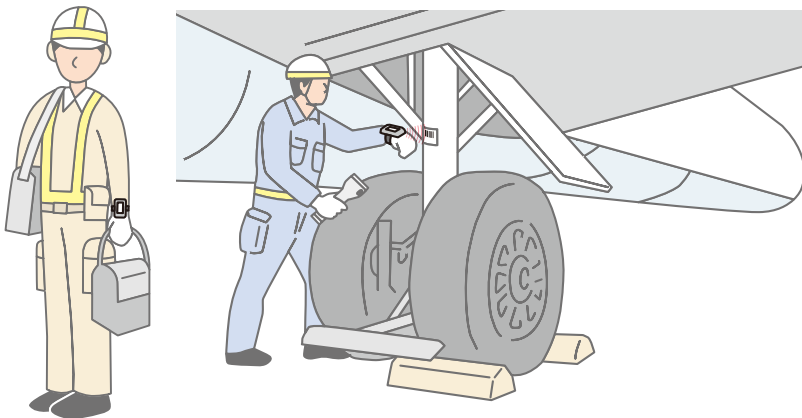


利点

両手が自由に使えるウェアブルリーダーだから、大きな自動車部品の移動も組立作業で半田こてを持ったままでの「部品取り間違い防止」も可能です。

ハンズフリーが
最適な
メンテナンス用途例

様々な点検業務



*航空機の点検

ウェアブルは、様々な整備機器の持込みの際、邪魔にならず、測定機器を使用しながらも確実に点検



*ビル等の配電盤点検

利点

両手が自由に使えるウェアブルリーダーだから、暗い現場での点検や検査業務も、機器を持ちながらの作業が可能です。