

お客様のシステムの安定的な稼働に必要な運用サポートのご提供と
継続的な保守体制を維持するためのソフトウェア保守をご用意

在庫管理WMS・トータル物流・検品・照合パッケージ







■ お客様個々のご要望にマッチしたシステムをご提供

- ・ 標準パッケージソフト (初期費用を抑えて短時間で導入可能)
- ・ パッケージソフト + カスタマイズ (パッケージのメリットをそのままにお客様の運用・ご要望にマッチ)
- ・ スクラッチ開発 (蓄積した経験・ノウハウを生かした提案・システム開発により最大の効果をご提供)

カスタマイズやスクラッチ開発したシステムを安定運用頂く上で、システム保守のご加入をお勧めします。

■ 継続的な運用サポート

ご購入したシステムがお客様のご要望に応じた期待通りの運用ができているかを
お客様と共に確認し、さらなる改善に向けてのご相談をお受けします。

■ お問い合わせへの運用支援・設定支援 ※リモートサポートには事前環境構築が必要です。



電話(メール)サポート



リモートサポート



オンサイト対応(別料金)

■ 保守環境・開発ドキュメント / ソースコード維持

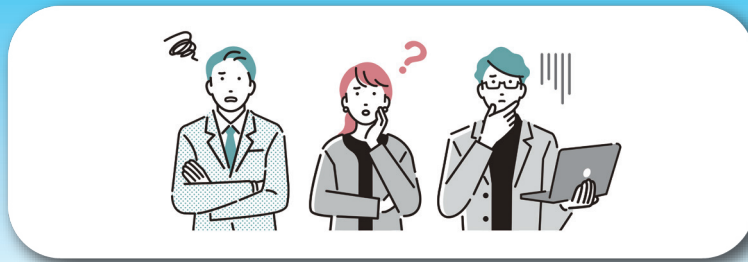
システム実行環境を維持し問題発生時の調査・検証をスムーズに行うことで
迅速な保守サービスを提供します。
システム開発仕様書・ソースコード等の運用支援や保守に必要なデータを
維持し修正等に迅速に対応します。



■ 一般的なトラブル事例



停電などによるネットワークなどの障害



ネットワーク変更やシステムの環境変化
(OS 更新・セキュリティソフトなど)に伴う システム障害



ソフトウェア保守

様々な要因(機器故障・停電など)で発生するシステムダウンを迅速に要因究明し
障害内容の切り分け復旧をサポート

■ 保守料金

システム価格(パッケージ価格+開発請負価格)	保守料金
100万円 未満	12万円 /年 (1万円 /月)
100万円 以上	システム価格の12%相当額 /年

- ・システム導入初年度にはご加入いただく内容となります。
- ・システム全体のお見積り時に一括ご案内

■ パッケージソフト・カスタマイズ事例

- ・プリンター連携(各種ラベル発行・運送会社送り状発行)
- ・上位システムとの自動連携
- ・RFID対応



IDEC AUTO-ID SOLUTIONS株式会社

本 社 〒532-0004 大阪府大阪市淀川区西宮原2-6-64

 <https://ias.co.jp/>

 **06-7662-7370** FAX: 06-6398-3202

東 京 本 社 / 〒141-0032 東京都品川区大崎5-6-2(都五反田ビル西館5F)
テクニカルセンター TEL: 03-6674-1145 FAX: 03-6674-1441

名古屋営業所 〒464-0075 名古屋市中千種区内山3-10-17(今池セントラルビル1F)
TEL: 052-732-1561 FAX: 052-732-1562

- ・本カタログ中に記載されている社名及び商品名はそれぞれ各社が商標または登録商標として使用している場合があります。
- ・仕様、その他記載内容は予告なしに変更する場合があります。

※IDEC AUTO-ID SOLUTIONS株式会社は東証プライム市場上場のIDEC株式会社グループです。