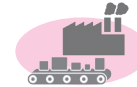


店舗、オフィス、製造、物流、ヘルスケアの分野で活躍!



### ハンディコードリーダー/スマートフォン用コードリーダー



#### QuickScan2500

- ・エントリーモデル
- ・2D: 1MPセンサ
- ・有線



#### Gryphon4200/4500

- ・高性能モデル
- ・1D: リニア / 2D: 1MPセンサ
- ・有線 / Bluetooth無線(非接触充電)



#### PowerScan9100/9600

- ・耐環境モデル
- ・1D: リニア
- ・グリーンスキャンライン  
有線 / Bluetooth無線
- ・2D: 1MPセンサ  
標準 / 長距離 / DPM  
有線 / Bluetooth無線  
(非接触充電)



#### Touch7R

- ・エントリーモデル
- ・1D: リニア
- ・有線



#### Stream7S

- ・エントリーモデル
- ・1D: レーザ
- ・有線



#### DBT6400

- ・データコレクタ
- ・2D: WVGAセンサ
- ・Bluetooth無線



#### iDC9272NB

- ・スマートフォン脱着式
- ・スマートフォンの機種を選ばず簡単取付
- ・2D: 640×400Pixelセンサ  
(ZEBRA SE2707 エンジン搭載)
- ・Bluetoothでケーブルレス接続

### 卓上型/組込型スキャナ



#### Magellan1500i

- ・小型モデル
- ・2D: 1MPセンサ
- ・かざし読み、手持ち読み両用



#### Magellan3450VSi/3550HSi

- ・汎用モデル
- ・2D: 1.3MPセンサ
- ・卓上型 / カウンター組込型



#### Magellan9800i

- ・多面読取りモデル
- ・2D: 1.3MPセンサ
- ・3方向から読み取り



#### GFS4500

- ・小型固定式
- ・保護構造: IP54
- ・使用温度範囲: -20~50℃
- ・2D: 1MPセンサ

### モバイルターミナル



#### XIT-300シリーズ

- XIT-301-R/M
- ・1次元(メモリ/無線)ハンディターミナル
- XIT-321-R/M
- ・1次元/2次元(メモリ/無線)ハンディターミナル
- ・多段/複数一括読み取りマルチスキャン対応
- XIT-350-R
- ・HF帯RFID内蔵ハンディターミナル
- ・1次元/2次元コード一括マルチスキャン対応



#### WIT-200シリーズ

- WIT-220-N/NR/M
- ・二次元(メモリ/無線)ウェアラブルターミナル
- ・重さ100gをきり、薄さ19.5mmのコンパクト設計
- ・各種センサ搭載によりスムーズな読み取り動作を実現



#### RK25シリーズ

- Android™搭載ハンディターミナル
- 4インチマルチタッチディスプレイ
- RK25J
- ・1次元/2次元コードの読み取りが可能
- ・28キーパッド LEDバックライト装備
- ・IP65準拠の防塵・防水性能
- RK25+UHFリーダー
- ・小型軽量でUHFタグの長距離読取が可能
- ・IP54に準拠の防塵・防滴性能(UHFリーダー部)



#### RS36シリーズ

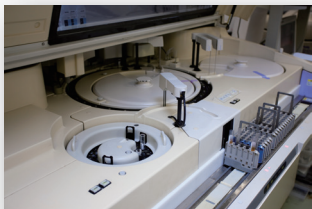
- Android™搭載ハンディターミナル
- 5.5インチマルチタッチディスプレイ
- RS36
- ・1次元/2次元コードのマルチ読み取りとHF帯RFID対応
- ・IP65/IP68準拠の防塵・防水性能
- RS36+UHFリーダー
- ・小型軽量でUHFタグの長距離読み取りが可能
- ・IP54に準拠の防塵・防滴性能(UHFリーダー部)

モバイルターミナル用 在庫管理・照合・簡易検品パッケージソフトウェア、エミュレータ、開発ツールをご用意

※AndroidはGoogle LLC.の商標です。

## 固定式バーコードスキャナ

高機能



**DS8110**

- ・レーザスキャン
- ・リニア
- ・マルチレーザフォーカス切替



**DX8210**

- ・レーザスキャン
- ・シングルクロス
- ・マルチレーザフォーカス切替



**DS5100**

- ・レーザスキャン
- ・リニア/オシレーティング
- ・マニュアルフォーカス



**DS2100N/2400N**

- ・レーザスキャン
- ・シングル/ラスタースキャン
- ・低温ヒータ内蔵タイプあり



**WB1F**

- ・組込みに最適
- ・リニアCCD
- ・業界最小

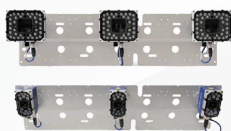


装置組込用途

物流ライン用途

## 固定式2次元スキャナ

高機能



**STS320**

- ・タイヤ搬送システム用ソリューション
- ・新型 2M センサ採用で使用スキャナを削減



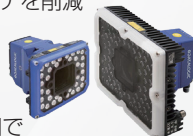
**AV7000**

- ・8K リニアセンサ
- ・物流用高速ゾータに最適



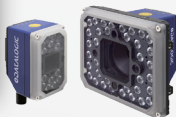
**AV500/900**

- ・5M/8M センサ
- ・32 フレーム/秒とクアッドコアで高速デコードを実現



**Matrix320 5MP**

- ・5M センサ
- ・25 フレーム/秒で搬送ラインにも対応



**Matrix320**

- ・新型 2M センサ採用でワイドな読取エリア
- ・60 フレーム/秒で高速搬送ラインにも対応



**Matrix220**

- ・1.2M センサ
- ・DPM 読取に最適
- ・ALL IN ON 超小型



**Matrix120**

- ・WVGA/ 1.2M センサ
- ・ウルトラコンパクト
- ・57~36 フレーム/秒
- ・3 段階マニュアルフォーカス



装置組込/  
製造ライン用途

物流ライン用途

## IDEC AUTO-ID SOLUTIONS株式会社

本 社 〒532-0004 大阪府大阪市淀川区西宮原2-6-64

<https://ias.co.jp/>

**06-7662-7370** FAX: 06-6398-3202

東 京 本 社 / 〒141-0032 東京都品川区大崎5-6-2(都五反田ビル西館5F)  
テクニカルセンター TEL: 03-6674-1145 FAX: 03-6674-1441

名古屋営業所 〒464-0075 名古屋市千種区内山3-10-17(今池セントラルビル1F)  
TEL: 052-732-1561 FAX: 052-732-1562

- ・本カタログ中に記載されている社名及び商品名はそれぞれ各社が商標または登録商標として使用している場合があります。
- ・仕様、その他記載内容は予告なしに変更する場合があります。

※IDEC AUTO-ID SOLUTIONS株式会社は東証プライム市場上場のIDEC株式会社グループです。

PA0053-3 2024年3月現在

