

DBT シリーズ



次世代バーコードデータコレクタ

ポケットサイズの無線エリアイメージャ RIDA

DBT6400



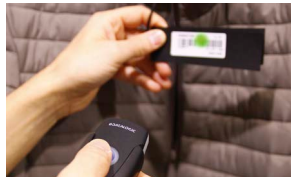
医療用モデル用意!



■特長

高性能読取

- 読取確認グリーンスポット技術搭載
- 人間工学に基づいたデザイン
持ち心地がいい!
- 2次元スキャナに負けない読取性能!
印字品質の悪いコード、ダメージのあるコード、
低コントラストコード に対応!(最小15%)
明るさ設定が低い携帯画面上のコードも読めます!
- イメージキャプチャ機能備わっています
- 市場で最も効率のいい照準システム搭載!
Gryphonと同じ直感的照準
- 4つの赤色レーザーDOTで読取エリアを表示!
- ユニークな白色イルミネーション使用!



接続

- Android™, Apple® iOS, Windows® Mobile デバイスだけではなく、Bluetooth 無線技術が備わっているラップトップ等に楽々接続!
スペースが限られている店舗、モバイル POS を活用している店舗などには最適

■仕様

読取コード	1D	JAN/EAN/UPC(アドオンコード含む)、ITF、CODE39、CODE93、CODE128/GS1-128、CODABAR(NW7)、GS1 DataBar Family
	2D	QR Code、MicroQR Code、DataMatrix、PDF417、Micro PDF417
最小分解能	0.1mm (4mil)	
読取深度 (1D)	1D	55 ~ 200 mm (NB: 0.127mm)
	2D	40 ~ 250mm (NB: 0.38mm)
イメージセンサ	Wide VGA 752x480 pixel	
PCS	最小 15%	
ピッチ角 / スキュー角	± 65° / ± 60°	
周囲照度	100,000lux 以下	
無線インターフェース	Bluetooth 4.0 Certified Class 2、通信距離 25.0 m (見通し)、SPP/HID プロファイル対応	
電源電圧	DC5V ± 10%	
消費電流	500mA (max)	
電池容量	リチウムイオンバッテリー 700mAh	
読取回数	4,000 回、または 5 時間 (1 スキャン / 4.5 秒)	
充電時間	フル充電一回当たり 2.5 時間 (専用 AC アダプタ使用した場合)	
保護構造 : ESD(気中): 耐落下性能	IP50(スキャナ本体) : 16kv : 1.5m	
温度 / 湿度 (動作時)	0 ~ 50°C / 0~90% (但し結露無きこと)	
サイズ	110x43x35 mm	
重量	85.0g (バッテリー含む)	

■アプリケーション例

- 店舗のPOS、棚卸、在庫管理、プライスチェック
 - モバイルPOSでも対応!
 - おしゃれな外観でブティックでも馴染みます
- 病院 : 入院患者のベッドサイドケア (音なし読取確認グリーンスポット好評!)、医療資材の在庫管理



抗菌仕様のヘルスケアモデル

- JIS Z2801 : 2000 ISO22196 取得
- 読取確認グリーンスポットでピーブ音なしで読取確認可能



耐環境性

- 落下 1.5m、ESD16kv (気中)
- 安心長期 3年保証
- IP50

RIDA の使い方 : 3 方法

- 付属のクリップホルダーで首からぶら下げてハンズフリー!
- 必要なときだけ持ち上げて、そのほかの間はベース (別売) で充電
- ポケットにしまえるサイズでオプション豊富!



■型式

型式(本体)	仕様
DBT6400-BK	本体のみ【黒】+USBケーブル(充電用)+樹脂製ホルダー+ネックストラップ
DBT6400-HC	本体のみ【ヘルスケアモデル】+USBケーブル(充電用)+樹脂製ホルダー+ネックストラップ
型式(別売アクセサリ)	仕様
CHR-DBT60-BK	C-6000 ベース (黒色)+AC 電源(90ACC0287)
90ACC0306	日本国内用ACアダプタプラグ

CHR-DBT60-BK



■ご注文例

DBT6400 シリーズ	
DBT6400-BK	本体(DBT6400-BK) + 別売ベース(CHR-DBT60-BK) + AC アダプタプラグ(90ACC0306)
DBT6400-HC	本体(DBT6400-HC) + 別売ベース(CHR-DBT60-BK) + AC アダプタプラグ(90ACC0306)