

# RK25 シリーズ

信頼できる Android デバイスで業務効率化のスペシャリストへ

Android™ 搭載ハンディターミナル

## RK25 シリーズ

### ■特長



傷、汚れに強いコーニングゴリラガラスを採用したマルチタッチパネルの4 インチディスプレイ太陽光の下での可視化や手袋にも対応しています



シンプルな 28 キーボードで簡単操作 LED バックライト付きで暗い場所での作業も可能です

カメラ方向を選択可能



RK25J  
70° 下方で画面見ながらの操作に最適



RK25  
前方向でUHFリーダー取付時に最適



### 設定・管理性

- 多様な設定ツールで楽々デバイス展開と環境をご提供
- アプリケーションの起動制限ができる: App Lock
- 容易なシステム開発
  - Google 公式 API サイト
  - 開発は Android SDK



### スマートフォンの機能性 & ターミナルの作業性の融合

- 8 メガピクセルカメラでの画像・動画の撮影で現場作業の「見える化」を実現
- 公衆回線または IP 電話機能で音声通話が可能
- どんな現場でも安心! 1.5m 落下耐久性
- Android アプリケーション搭載可能
  - ※ Gmail や Google Map などの GMS アプリケーション含む

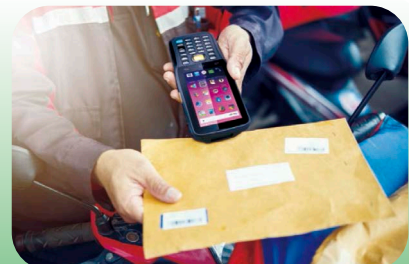
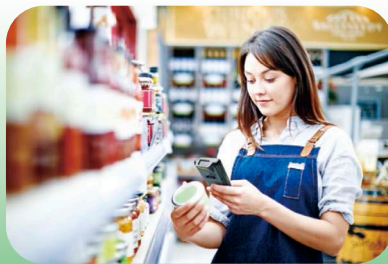


IP65 規格



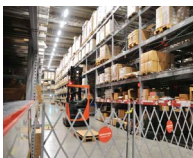
### リアルタイム通信と位置情報確認

- Bluetooth/4G LTE 公衆回線の使用により無線 LAN のない環境でもスムーズな通信を実現
- 各種 SNS で最新情報が共有可能
- Bluetooth LE ビーコンと GPS 機能搭載でリアルタイムな位置情報を確認



### ■アプリケーション例

- 倉庫、物流センターの出荷/入荷, 注文の処理、荷造り、パレット追跡、片付け
- 製造フロアの WIP/ コンポーネント追跡、品質管理、在庫管理



# RK25 シリーズ

## 仕様

		RK25	RK25J
OS		Android 7.1 Nougat with GMS Certified	
CPU		4x Cortex A53 Quad core 1.45GHz	
メモリ		2GB RAM, 16GB Flash	
スキャナ部	読み取りコード	一次元 Codabar(NW-7), CODE39, JAN-13/8, UPC-A/E, Industrial 2 of 5, ITF, CODE93, CODE128, GS1-128, GS1 DataBar	
		二次元 Aztec, Data Matrix, Maxicode, MacroPDF, MicroPDF417, PDF417, QR Code, MicroQR Code	
	エイミング	赤色半導体レーザ	
表示部	ディスプレイ	4.0インチLCD Corning Gorilla Glass 3, WVGA 480 (横)x800 (縦)	
LED		二色 (緑 / 赤) x2	
キー入力部	種類	割り当て可能キー付き28キー、音量上下キー、左右トリガーキー、電源キー	
	キーバックライト	あり	
カメラ		LEDフラッシュ付きオートフォーカス8メガピクセル (リアカメラ-RK25J、フロントカメラ-RK25)	
USB		USB 2.0 OTG 及び充電接点	
無線LAN	無線規格	IEEE 802.11 a/b/g/n/ac	
	セキュリティ方式	WPA, WPA2, WEP, TKIP, AES, PEAP, TTLS, TLS, PWD, SIM	
Bluetooth	バージョン	Bluetooth®, V4.2/2.1+EDR	
	クラス	Class2	
	プロファイル	GAP, SDP, HSP, SPP, GOEP, OPP, HFP, PAN, A2DP, AVRCP, GAVDP, HID, PBAR	
ワイヤレスWAN		GSM/GPRS/EDGE/WCDMA/UMTS/HSDPA/HSUPA/HSPA+/LTE/VoLTE対応	
GPS		GPS, Galileo, GLONASS, BeiDou, AGPS	
NFC		ISO14443A, ISO15693, Felica	—
カードスロット	SDカード	Micro SD x1, SDHC対応(最大32GB) SDXCサポート(最大64GB)	
	SIM	Micro SIM x1 + SAM x1	Micro SIM x2
オーディオ		スピーカー、レシーバー、マイク、イヤホンマイクジャック	
バイプレーター		あり	
センサー		加速度センサー、照度センサー、近接センサー、地磁気センサー、ジャイロセンサー	
電源	メイン	専用リチウムポリマーバッテリーパック	
	バックアップ	内蔵リチウムポリマーバッテリー	
連続使用時間		12時間 (JEITA HT標準動作モードG)に基づいて測定 LCDバックライト50%)	
環境	使用温度/湿度	-20℃~50℃ / 10%~90% (結露なきこと)	
	保存温度/湿度	-30℃~70℃ / 5%~95% (結露なきこと)	
耐久性	保護構造	IP65	
	耐落下	1.5m (コンクリートに6面複数回落下)、1.8m (コンクリートに6面複数回落下) ※ラバー製カバー使用時	
外形寸法		73.8 (W)x168 (D)x 25.9 (H)mm	73.8 (W)x168 (D)x 26.5 (H)mm
重量 (バッテリーパック含む)		292g	288g
付属品		RK25専用バッテリーパック(BA-0124A0)、RK25専用ハンドストラップ(RK25_Handstrap)、スナップオン充電/通信ケーブル(RK25 SNAP ON)、ACアダプタ	
アプリケーション		CipherLab : Reader Configuration, Button Assignment, Wireless Mobile Deployment System (WMDS), Android Deployment Configuration(ADC) & BarcodeToSetting, Software Trigger, App-Lock, Airlock Browser, Signature Capture IAS : RealStocker™ Cloud サードパーティー : SOTI社Mobi Contrl (Generic Version), Xamarin Binding	

※AndroidはGoogle LLC.の商標です。

## 型式

型式	仕様
RK25	二次元・NFCハンディターミナル、専用バッテリー (BA-0124A0)1 個同梱
RK25J	二次元ハンディターミナル、専用バッテリー (BA-0124A0)1 個同梱

アクセサリ型式 (別売)	仕様	アクセサリ型式 (別売)	仕様
BA-0124A0	RK25 専用バッテリーパック (リチウムイオン)	RK25 SNAP ON	スナップオン充電/通信ケーブル
CHCR-RK25	シングル充電 / USB 通信クレードル (+ バッテリー 1 個充電)	RK25_Handstrap	RK25 専用ハンドストラップ
ENCR-RK25	シングル充電 / Ethernet 通信クレードル (+ バッテリー 1 個充電)	RK25J RUBBER BOOT	RK25J専用ゴム製保護ラバー
4SB-RK25	RK25専用4スロットバッテリーチャージャー	RS30_Cable	USB⇄Micro USB変換ケーブル

RK25 専用シングル  
充電 / 通信クレードル



USB スナップオン  
充電 / 通信ケーブル



RK25専用4スロット  
バッテリーチャージャー



RK25専用ハンドストラップ



RK25J専用ゴム製保護ラバー

