



白色LED照明で様々なカラーコードでも読み取り
マルチコアで高速デコードを実現

特長



読み取り性能

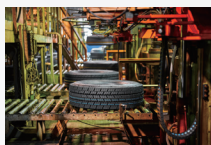
- ・ 1.2メガピクセルの高解像度センサ
- ・ マルチコアによる高速デコードが実現

白色 LED照明

- ・ 白色 LED 照明で様々な色のコードでも読み取りが可能

耐久性

- ・ IP65。過酷な環境でも使用可能。
硫黄ガスが多量に存在する環境
でも動作可能です。

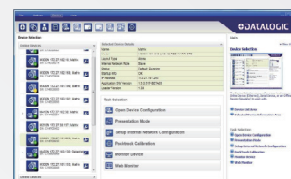


ボタンひとつで簡単設定

- ・ スキャナ本体にある Xpress™ ボタンで、バーコードの種類や読み取り条件を学習し、環境に応じた最適なパラメータを自動設定します。



- ・ 設定ツール DL.CODE™ を使用してデバイスの接続など簡単に行えます。



アプリケーション

- ・ 食品・製薬・化学工業
- ・ 食品 / 医薬品の製造と梱包追跡、サプライチェーントレーサビリティ
- ・ OEM/ 機器組み込み



詳しくはコチラ!!



仕様

品名		Matrix220 35X-010 X
読取コード	1D	ITF, Standard 2 of 5, Matrix 2 of 5, Code128(GS1-128), Code39, EAN/JAN/UPC, Code93, Codabar, Pharmacode, PDF417, Micro PDF417, GS1 DATABAR family, Composite Code
	2D	DataMatrix ECC200, QR Code, MicroQR Code, Maxicode, Aztec Code
	郵便	Royal Mail, Japan Post, Planet, Postnet, Australia Post, Intelligent Mail, Swedish Post, Kix Code 等
最小分解能 (2D)		0.127mm
イメージセンサ / フレームレート		1,280x960 (1.2MP) - 1/3" CMOS グローバルシャッター / 45 フレーム / 秒
ピッチ角 / チルト角		± 35° / 0 ~ 360°
読取範囲		40mm ~ 400mm (7mm レンズ)、40mm ~ 600mm (12mm レンズ)
照明		白色 LED
電源電圧 / 消費電流		DC10 ~ 30V / 0.4A ~ 0.14A
通信インターフェース		RS-232/RS422(最大 115.2Kbit/s)+Aux RS-232, Ethernet (10/100Mbit/s) TCP/IP, UDP, FTP, Ethernet IP, Modbus TCP, SLMP
通信モード		Datalogic ID-NET™, パススルー, マスタースレーブ, Ethernet
入出力信号		同期信号入力 (2 点), プログラマブル出力 (3 点)
パラメータ設定方法		X-PRESS スイッチ, 専用ソフト DL.CODE, ホストモード (シリアル/Ethernet)
表示		LED 7 点 (ステータス, 通信, トリガ, 読取確認, Ready, 電源, ネットワーク接続), グリーンスポット, レッドスポット, X-PRESS インターフェース, ウェブ監視インターフェース
保護構造 / 耐振動 / 耐衝撃		IP65, IP67(IP67 用コネクタ使用時) / 1.5mm@13 ~ 55Hz 各方向 2 時間 / 30g, 11ms 各方向 3 回
動作温度 / 保存温度 / 湿度		0℃ ~ +50℃ / -20℃ ~ 70℃ / 90% 以下 (但し結露無きこと)
外形寸法 (本体のみ) / 重量		78mmx47mmx38mm(ESD モデル :78mmx47mmx43mm) / 約 173g

形式

型式 (本体)	商品名	型式 (本体)	商品名
937900034	Matrix 220 352-010 X,コンパクトカメラスキャナー,7mmレンズ,1.2MP,標準,白色照明,シリアル+Ethernet,Xモデル	937900003	Matrix 220 355-040,コンパクトカメラスキャナー,12mmレンズ,1.2MP,標準,白色照明,POEモデル
937900035	Matrix 220 355-010 X,コンパクトカメラスキャナー,12mmレンズ,1.2MP,標準,白色照明,シリアル+Ethernet,Xモデル		

型式 (アクセサリ)	商品名	型式 (アクセサリ)	商品名
93A050058	CAB-DS01-S,CBX100 用接続ケーブル,1m	95ASE1180	CS-A1-03-U-05,PoE COM/トリガケーブル,M12/5P メス / バラ線,5m
93A050059	CAB-DS03-S,CBX100 用接続ケーブル,3m	93A050049	CBL-1480-01,QL150-QL150 用 ID-NET ケーブル,1m
93A050060	CAB-DS05-S,CBX100 用接続ケーブル,5m	93A050050	CBL-1480-02,QL150-QL150 用 ID-NET ケーブル,2m
93A050124	CAB-ETH-X-M05,GIGA Ethernet ケーブル,M12-IP67,5m	93ACC1821	BA100, DIN レールアダプタ
93ACC1808	BM100,(CBX100/500/510 用) パラメータバックアップモジュール	93ACC1822	BA200, CBX100/500 用アルミフレーム取付アダプタ
93ACC1809	BM150,CBX500 用ディスプレイモジュール	93ACC1847	BA900, CBX500 用 2 ケーブルグランドパネル
93A301068	CBX500, 高機能端子台接続 BOX	93ACC1868	QL150,ID-NET スレーブ接続用中継ターミナル
93ACC0230	BK-22-000,Matrix220 用本体固定取付金具	93ACC0227	M220 用 ESD 安全窓カバー
93A050129	CAB-ETH-X-D,Ethernet 変換ケーブル,RJ45/X コード	93ACC0229	M220 用 ESD 安全 YAG カットフィルタ窓カバー
95ASE1170	CS-A1-03-U-03,PoE COM/トリガケーブル,M12/5P メス / バラ線,3m	93ACC0228	M220 用 YAG カットフィルタ窓カバー
93A301076	CBX100 All in One, パラメータバックアップモジュール付コンパクト端子台接続ボックス		

CBX100 All in One



CBX500



QL150



CBL-1480-XX



CAB-DSXX-S



ご注文例

Matrix220 シリーズ	
CBX 使用	Matrix 220 本体 + 端子台ボックス (CBX100 All in One)+ ケーブル (CAB-ETH-X-M0X)+CBX 接続ケーブル (CAB-DS0X-S)

IDEC AUTO-ID SOLUTIONS株式会社

本 社 〒532-0004 大阪府大阪市淀川区西宮原2-6-64

 <https://ias.co.jp/>

 **06-7662-7370** FAX: 06-6398-3202

東 京 本 社 / 〒141-0032 東京都品川区大崎5-6-2(都五反田ビル西館5F)
テクニカルセンター TEL: 03-6674-1145 FAX: 03-6674-1441

名古屋営業所 〒464-0075 名古屋市中千種区内山3-10-17(今池セントラルビル1F)
TEL: 052-732-1561 FAX: 052-732-1562

- 本カタログ中に記載されている社名及び商品名はそれぞれ各社が商標または登録商標として使用している場合があります。
- 仕様、その他記載内容は予告なしに変更する場合があります。

※IDEC AUTO-ID SOLUTIONS株式会社は東証プライム市場上場のIDEC株式会社グループです。

