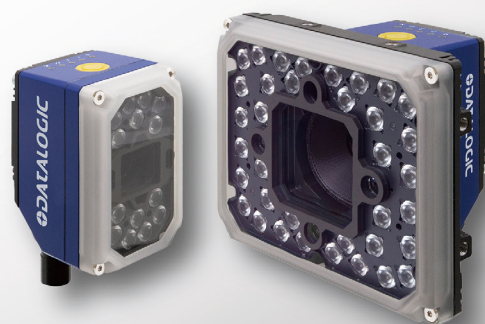
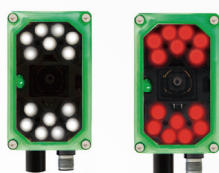




工場・物流の自動化で活躍する産業用バーコード
二次元コードスキャナで素早く確実に読み取りを実現



■ 特長



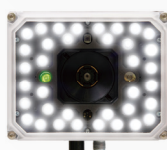
14LEDタイプ

■ 読み取り性能

- ・最大60フレーム/秒の高速デコードが可能です。高速搬送ラインでも安心してご使用いただけます。

■ 多様な照明オプション

- ・14個のLEDを備えた標準モデルと、36個のLEDを備えた高輝度モデルがあり、さまざまな環境での使用に対応します。



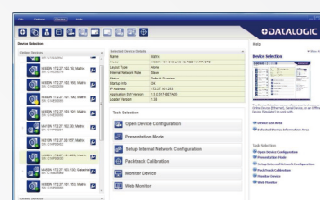
36LEDタイプ

■ ボタンひとつで簡単設定

- ・スキャナ本体にある Xpress™ ボタンで、バーコードの種類や読み取り条件を学習し、環境に応じた最適なパラメータを自動設定します。



- ・設定ツール DL.CODE™ を使用してデバイスの接続など簡単に行えます。



■ Ethernet接続

- ・Ethernet 接続により、ネットワークへの統合が容易で、データの送受信がスムーズに行えます。

■ アプリケーション

- ・製造業、食品 / 医薬品の製造と梱包追跡、物流・倉庫業、サプライチェーントレーサビリティ



詳しくはコチラ!!



仕様

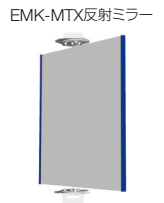
品名	Matrix 320 7XX-XXX
電源電圧 / 消費電流(照明含む)	24VDC ± 10% / 1A max.
シリアルインターフェース	MAIN:(RS232/RS422;2,400~115,200bps), AUX:(RS232;2,400~115,200bps)
内部ネットワーク	ID-NET™ (最高1Mbps)
通信インターフェース	Ethernet TCP/IP, UDP, FTP, EtherNet/IP, Modbus TCP, SLMP
入出力信号	同期信号入力 (1点), プログラムプル入力 (1点), プログラムプル出力 (3点)
温度特性 / 湿度	動作温度: 0℃~45℃ / 保存温度: -20℃~70℃, 90%以下(但し結露なきこと)
耐振動 / 耐衝撃	14 mm @ 2 to 10 Hz; 1.5 mm @ 13 to 55 Hz; 2 g @ 70 to 500 Hz; 各方向2時間, 30 g; 11 ms;各方向3回
筐体材質 / 保護構造	アルミニウム / IP65/IP67※1
外形寸法 / 重量	109 x 54 x 56 mm, 380g (14LED-コネクタ0) / 116 x 126 x 70 mm, 640g (36LED-コネクタ0)
バーコード	Code 128(GS1-128); Code 39(スタンダードとフルASCII); Code 32; MSI; Standard 2 of 5; Matrix 2 of 5; Codabar; Code 93 Pharmacode; EAN-8/13-UPC-A/E(Addon 2 and Addon 5を含む); GS1 DataBarファミリー; PDF417 (スタンダードとMicro PDF417)
2Dコード	Data Matrix ECC 200(スタンダード; GS1とダイレクトマーキング); QR Code (スタンダードとダイレクトマーキング); MicroQR Code; Maxicode; Aztec Code
ポストアルコード	Australia Post;Royal Mail 4 State Customer;Kix Code;Japan Post;PLANET;POSTNET;POSTNET (+BB); Intelligent Mail
動作モード	Continuous, One Shot, Phase Mode, PackTrack™
パラメータ設定方法	本体とEthernet接続で専用ソフト-DL.Codeにより設定
センサタイプ / フレーム速度	CMOSタイプ, 2.0メガピクセル(1,920 X 1,080) / 最高 60フレーム/秒
光学レンズ	6mm焦点リキッドレンズ, 9mm焦点リキッドレンズ, 16mm焦点リキッドレンズ
照明、照準システム	内蔵LED照明(14LED/36LED-白色), 赤色レーザビーム
表示	Ready, Good, Trigger, Com, Status, (Ethernet Network),Good Read(Green Spot)

※1 専用ケーブルと専用レンズカバー使用時には IP67 まで対応可能となります。

型式

型式(本体)	商品名
938100053	Matrix320 701-230,高性能小型カメラスキャナー,6mmリキッドレンズ,2.0MP,14LED,近距離用赤色照明,シリアル+Ethernet
938100057	Matrix320 706-330 X,高性能小型カメラスキャナ,9mmリキッドレンズ,2.0MP,14LED,白色照明,シリアル+Ethernet
938100060	Matrix320 710-430 X,高性能小型カメラスキャナ,16mmリキッドレンズ,2.0MP,14LED,白色照明,シリアル+Ethernet
938100066	Matrix320 722-330 X,高性能小型カメラスキャナ,9mmリキッドレンズ,2.0MP,36LED,白色照明,シリアル+Ethernet
938100069	Matrix320 726-430 X,高性能小型カメラスキャナ,16mmリキッドレンズ,2.0MP,25LED,白色照明,シリアル+Ethernet

型式(アクセサリ)	商品名	型式(アクセサリ)	商品名
93A301068	CBX500, 高性能端子台接続 BOX	93ACC0271	Cover STD LT 14L, M320 用 Standard カバー 14LED 用
93A050058	CAB-DS01-S,CBX100 用接続ケーブル ,1m	93ACC0272	Cover STD LT 36L, M320 用 Standard カバー 36LED 用
93A050059	CAB-DS03-S,CBX100 用接続ケーブル ,3m	93ACC0273	Matrix320用偏光フロントカバー,14LED用,M320
93A050060	CAB-DS05-S,CBX100 用接続ケーブル ,5m	93ACC0274	Matrix320用偏光フロントカバー,36LED用, M320
93A050122	CAB-ETH-X-M01,GIGA Ethernet ケーブル ,M12-IP67,1m	93ACC0282	BK-32-000, M320用Standardブラケット
93A050123	CAB-ETH-X-M03,GiGA Ethernet ケーブル ,M12-IP67,3m	93ACC0283	BK-32-010, M320用Pivotブラケット
93A050124	CAB-ETH-X-M05,GiGA Ethernet ケーブル ,M12-IP67,5m	93ACC0086	EMK-MTX-380, 反射ミラー ,380mm 幅
93A050141	(CAB-ETH-X-RJ) アダプタケーブル X コード → RJ45	93ACC0116	EMK-MTX-600,反射ミラー,600mm幅
93A301076	CBX100 All in One, パラメータバックアップモジュール付コンパクト端子台接続ボックス		



ご注文例

Matrix320 シリーズ	
CBX 使用	Matrix 320 本体 + 端子台ボックス (CBX100 All in One)+ ケーブル (CAB-ETH-X-M0X)+CBX 接続ケーブル (CAB-DSOX-S)

IDEC AUTO-ID SOLUTIONS株式会社

本 社 〒532-0004 大阪府大阪市淀川区西宮原2-6-64

<https://ias.co.jp/>

06-7662-7370 FAX: 06-6398-3202

東 京 本 社 / 〒141-0032 東京都品川区大崎5-6-2(都五反田ビル西館5F)
テクニカルセンター TEL: 03-6674-1145 FAX: 03-6674-1441

名古屋営業所 〒464-0075 名古屋市中千種区内山3-10-17(今池セントラルビル1F)
TEL: 052-732-1561 FAX: 052-732-1562

- 本カタログ中に記載されている社名及び商品名はそれぞれ各社が商標または登録商標として使用している場合があります。
- 仕様、その他記載内容は予告なしに変更する場合があります。

※IDEC AUTO-ID SOLUTIONS株式会社は東証プライム市場上場のIDEC株式会社グループです。

