

AIによる高速DPM読み取りと自動セットアップ機能
を持つ究極のDPMカメラスキャナ

■ 特長

■ 読み取り性能

- ・ AI搭載、高度な機械学習アルゴリズムにより、傷、変色した 金属、プラスチック、ガラス、エンボス加工、レーザエッチングなど、読み取りが困難とされている DPMコードでも瞬時に正確なスキャンが可能です。
- ・ Datalogic社独自のDecodeXテクノロジーにより、様々なDPMコードを100ms(0.1秒)以内にキャプチャし、超高速かつ超高精度な読み取りを実現します。

■ コンパクト設計

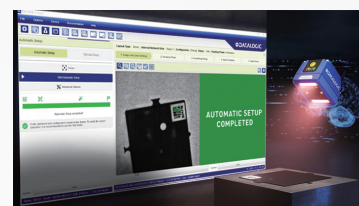
- ・ IP65。超小型ボディと回転コネクタにより、狭いスペースでも柔軟に設置が可能です。

■ ボタンひとつで簡単設定

- ・ スキャナ本体にある Xpress™ボタンで、バーコードの種類や読み取り条件を学習し、環境に応じた最適なパラメータを高速自動設定します。



- ・ 設定ツール DL.CODE™を使用してデバイスの接続など簡単にこなせます。



■ 通信オプション

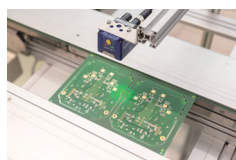


PROFINET/IO および EtherNet/IP™
産業用フィールドバスの搭載など、柔軟な通信オプションを備えています。

※EtherNet/IP™はODVAの商標です。

■ アプリケーション

- ・ 電子 (PCB ボード追跡、電子部品追跡など)
- ・ 製造、食品、製菓、化学工業 / 梱包追跡、サプライチェーントレーサビリティ
- ・ OEM/ 機器組込み



詳しくはコチラ!!



仕様

Matrix 220XAI シリーズ		
読取コード	1D	ITF, Matrix 2 of 5, Code128(GS1-128), Code39, EAN/JAN/UPC, Code93, Codabar, PDF417, Micro PDF417, GS1 DATABAR family, Composite Code
	2D	DataMatrix ECC200, QR Code, MicroQR Code, Maxicode, Aztec Code
	郵便	Japan Post, Planet, Postnet, Australia Post, Intelligent Mail, Kix Code 等
最小分解能	0.127mm	
フレームレート	45 フレーム / 秒	
ピッチ角 / スキュー角	± 35° / 0 ~ 360°	
イメージセンサ	1280x960 (1.2MP) - 1/3" CMOS グローバルシャッター	
読取範囲	40mm ~ 400mm (7mm レンズ) 40mm ~ 600mm (12mm レンズ)	
照明	赤色 LED 偏光 + 拡散 / 青色 LED 偏光 + 拡散	
電源電圧	DC10 ~ 30V	
消費電流	最大 5.1W	
通信インターフェース	RS232/RS422, Ethernet TCP/IP	
通信モード	Datalogic ID-NET™, パススルー, マスタースレーブ, Ethernet	
入出力信号	入力 (2 点), 出力 (3 点)	
パラメータ設定方法	X-PRESS スイッチ, 専用ソフト DL.CODE, ホストモード (シリアル / Ethernet)	
表示	ILED 7 点 (ステータス, 通信, トリガ, 読取確認, Ready, 電源, ネットワーク接続), グリーンスポット, レッドスポット, X-PRESS インターフェース, ウェブ監視インターフェース	
保護構造	IP65, IP67(IP67 用コネクタ使用時)	
耐振動 / 耐衝撃	1.5mm@13 ~ 55Hz 各方向 2 時間 / 30g, 11ms 各方向 3 回	
動作温度 / 保存温度 / 湿度	0℃ ~ 45℃ * / -20℃ ~ 70℃ / 90% 以下 (但し結露無きこと)	
外形寸法 (本体のみ)	78mmx47mmx38mm	
重量	約 173g	

型式

型式	商品名
937900063	Matrix220 385-110 XAI, コンパクトカメラスキャナ, 12mm レンズ, 1.2MP,DPM, 赤色照明, シリアル +Ethernet
937900064	Matrix220 382-110 XAI, コンパクトカメラスキャナ, 7mm レンズ, 1.2MP,DPM, 赤色照明, シリアル +Ethernet
937900065	Martix220 395-110 XAI, コンパクトカメラスキャナ, 12mm レンズ, 1.2MP,DPM, 青色照明, シリアル +Ethernet

型式 (アクセサリ)	商品名	型式 (アクセサリ)	商品名
93A050058	CAB-DS01-S,CBX100 用接続ケーブル, 1m	95ASE1180	CS-A1-03-U-05,PoE COM/ トリガケーブル, M12/5P メス / バラ線, 5m
93A050059	CAB-DS03-S,CBX100 用接続ケーブル, 3m	93A050049	CBL-1480-01,QL 用 ID-NET™ コネクタケーブル 1m
93A050060	CAB-DS05-S,CBX100 用接続ケーブル, 5m	93A050050	CBL-1480-02,QL 用 ID-NET™ コネクタケーブル 2m
93A050124	CAB-ETH-X-M05,GIGA Ethernet ケーブル, M12-IP67,5m	93ACC1821	BA100, DIN レールアダプタ
93ACC1808	BM100,(CBX100/500/510 用) パラメータバックアップモジュール	93ACC1822	BA200, CBX100/500 用アルミフレーム取付アダプタ
93ACC1809	BM150,CBX500 用ディスプレイモジュール	93ACC1847	BA900, CBX500 用 2 ケーブルグランドパネル
93A301068	CBX500, 高機能端子台接続 BOX	93ACC1868	QL150,ID-NET™ スレーブ接続用中継ターミナル
93ACC0230	BK-22-000,Matrix220 用本体固定取付金具	93ACC0227	(ESD)M220 用 ESD 安全窓カバー
93A050129	CAB-ETH-X-D,Ethernet RJ45/X コード変換ケーブル	93ACC0229	(ESD+YAG)M220 用 ESD 安全 YAG カットフィルタ窓カバー
95ASE1170	CS-A1-03-U-03,PoE COM/ トリガケーブル, M12/5P メス / バラ線, 3m	93ACC0228	YAG カットフィルタ窓カバー M220 用
93A301067	CBX100 All in One, パラメータバックアップモジュール付コンパクト端子台接続ボックス		



CBX100 All in One



CBX500



QL150



CBL-1480-XX



CAB-DSXX-S

ご注文例

Matrix220XAI シリーズ	
端子台ボックス (CBX100 All in One) 使用	Matrix 220 XAI 本体 + 端子台ボックス (CBX100 All in One)+ ケーブル (CAB-ETH-X-M0X)+CBX 接続ケーブル (CAB-DS0X-S)

IDEC AUTO-ID SOLUTIONS株式会社

本 社 〒532-0004 大阪府大阪市淀川区西宮原2-6-64

 <https://ias.co.jp/>

 **06-7662-7370** FAX: 06-6398-3202

東 京 本 社 / 〒141-0032 東京都品川区大崎5-6-2(都五反田ビル西館5F)
テクニカルセンター TEL: 03-6674-1145 FAX: 03-6674-1441

名古屋営業所 〒464-0075 名古屋市中千種区山3-10-17(今池セントラルビル1F)
TEL: 052-732-1561 FAX: 052-732-1562

- 本カタログ中に記載されている社名及び商品名はそれぞれ各社が商標または登録商標として使用している場合があります。
- 仕様、その他記載内容は予告なしに変更する場合があります。

※IDEC AUTO-ID SOLUTIONS株式会社は東証プライム市場上場のIDEC株式会社グループです。