

DS シリーズ



小型固定式レーザーバーコードスキャナ

高速ネットワーク機能内蔵 DS2KN

DS2100N/DS2400N シリーズ



DS2KN+OM2000N
オシレーティングミラー

DS2KN+GFC2X00 内部取付用偏光
ミラー (サイドウィンドウ用)

DS2KN+GFC-200 外部取付用
偏光ミラー (近接読取用)



■ 特長

高性能読取

- ・高速ネットワーク機能内蔵
最大1Mbps ID-NET™ 搭載
- ・最高 1,000 スキャン / 秒の高速スキャン
- ・Advanced Code Reconstruction(ACR-LITE) 搭載
ダメージのあるコードを楽々デコード

耐環境性

- ・1年保証
- ・IP65

設置時にうれしい柔軟性

- ・回転可能なコネクタブロック



・通信オプション :

- Ethernet 内蔵タイプあり
- Ethernet Switch 内蔵!
- ・低温対応ヒータ内蔵タイプあり! (最高 -35℃まで動作可能) <DS2400N>
- ・日本語対応 Genius 設定ツール

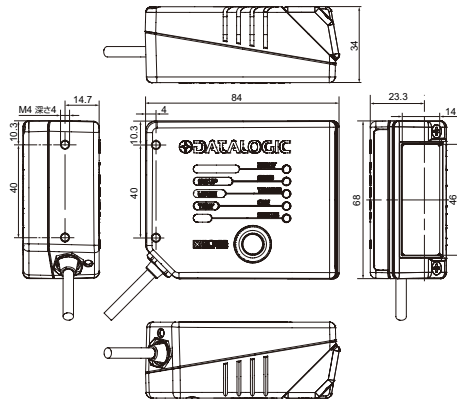
■ 仕様

	DS2100N-XXX4	DS2400N-XXX0
読取コード	JAN/EAN/UPC(アドオンコード含む), ITF, CODE39, CODE93, CODE128/GS1-128, CODABAR(NW7), GS1 DataBar Family, Pharmacode 等	
マルチラベル読取	1同期フェーズで最大 10 種のコード	
最小分解能	0.15mm<-1XX4> 0.12mm<-2XX4>	0.25mm<-0XX0> 0.25mm<-1XX0> 0.35mm<-2XX0>
読取深度	最大 50 ~ 310mm(NB:0.5mm) <-1XX4> 最大 45 ~ 100mm(NB:0.2mm) <-2XX4>	最大 75 ~ 340mm(NB:0.35mm) <-0XX0> 最大 100 ~ 440mm(NB:0.5mm) <-1XX0> 最大 190 ~ 600mm(NB:0.5mm) <-2XX0>
読取速度	800 ~ 1,000 スキャン / 秒	600 ~ 1,000 スキャン / 秒
スキャンパターン	リニア, ラスター (距離 300mm:18mm 幅, 距離 600mm:35mm 幅)	
光源	半導体レーザーダイオード (630 ~ 680nm)	
レーザークラス	Class II- CDRH	
アパーチャ	50°	
電源電圧	DC10 ~ 30V	
消費電流	0.5A ~ 0.17A	
通信インターフェース	Main RS232/RS422 (最高 115.2K bps) AUX RS232 (最高 115.2K bps) ID-NET™ (最高 1M bps) Ethernet (10M/100M bps) <-X3XX>	
入出力信号	同期信号入力 (1点), バリファイ登録用 (1点), プログラマブル出力 (2点)	
パラメータ設定方法	X-Press ボタン, Genius ユーティリティプログラム, Genius ホストモードプログラム	
動作モード	オンライン, シリアルオンライン, バリファイア, オートマチック, コンティニューアス, テスト	
表示	LED 7点	
保護構造	IP65	
耐振動 / 耐衝撃	1.5mm, 13 ~ 55Hz, 各方向 2 時間 / 30g, 11ms, 各方向 3 回	
温度 / 湿度 (動作時)	0 ~ 45° / 90%以下 (但し結露無きこと)	
サイズ	84 × 68 × 34mm <-X2XX> 104X69X38mm <-X3XX> : コネクタストレート時 >; 84X89X38mm <-X3XX> : コネクタ 90° 時 >	
重量	約 330g <-X2XX>; 約 281g <-X3XX>	

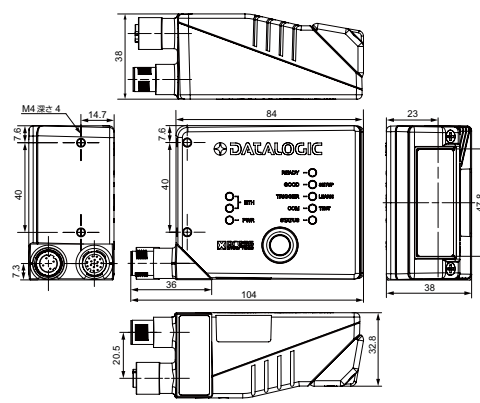
DS シリーズ

外形寸法図

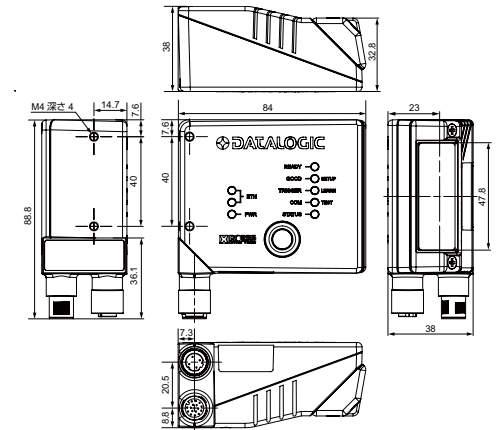
DS2X00N-X2XX



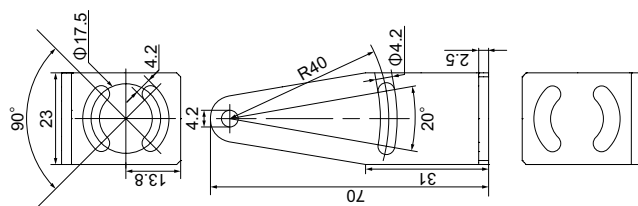
DS2X00N-X3XX (コネクタストレート)



DS2X00N-X3XX (コネクタ 90°)



DS2100N/DS2400N 取付金具



型式 DS2100N

型式 (本体)	仕様
DS2100N-1204	標準分解能, シングルスキャン, 高性能, シリアル
DS2100N-1214	標準分解能, ラスタースキャン, 高性能, シリアル
DS2100N-1304	標準分解能, シングルスキャン, 高性能, シリアル + Ethernet
DS2100N-1314	標準分解能, ラスタースキャン, 高性能, シリアル + Ethernet

*高分解能モデルのご用意もあります。詳しくは営業にお問い合わせください。

DS2400N

型式 (本体)	仕様	型式 (別売)	仕様
DS2400N-1200	標準分解能, シングルスキャン, シリアル	DS2400N-2200	低分解能, シングルスキャン, シリアル
DS2400N-1210	標準分解能, ラスタースキャン, シリアル	DS2400N-2210	低分解能, ラスタースキャン, シリアル
DS2400N-1300	標準分解能, シングルスキャン, シリアル + Ethernet	DS2400N-2300	低分解能, シングルスキャン, シリアル + Ethernet
DS2400N-1310	標準分解能, ラスタースキャン, シリアル + Ethernet	DS2400N-2310	低分解能, ラスタースキャン, シリアル + Ethernet

*高分解能モデル及びヒータ内蔵モデルのご用意もあります。詳しくは営業にお問い合わせください。

DS2KN 共通アクセサリ

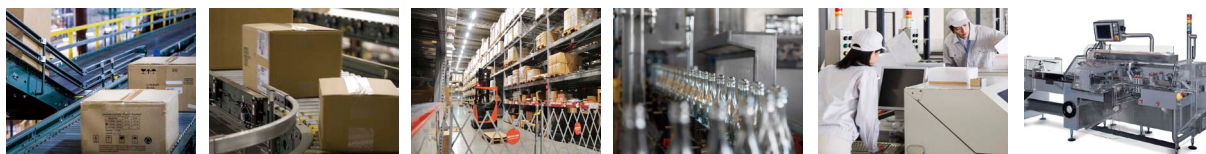
型式 (別売)	仕様	型式 (別売)	仕様
93A201080	(GFC-2000) 内部取付用 105 度偏光ミラー	93A050058	(CAB-DS01-S)DS2X00N-X3XX - CBX100 接続ケーブル 1m
93A201000	(GFC-2100) 内部取付用 90 度偏光ミラー	93A050059	(CAB-DS03-S)DS2X00N-X3XX - CBX100 接続ケーブル 3m
93A201108	(GFC-200) 外部取付用 85 度偏光ミラー, 近接読取用	93A050060	(CAB-DS05-S)DS2X00N-X3XX - CBX100 接続ケーブル 5m
93ACC1839	(OM2000N)DS2X00N 用オシレーティングミラー	CAB-ETH-M03-JP	DS2X00N-X3XX - Ethernet 接続用ケーブル 3m
93A301076	(CBX100 All-In-One)BM100 付端子台ボックス	CAB-ETH-M05-JP	DS2X00N-X3XX - Ethernet 接続用ケーブル 5m
93ACC1808	(BM100)パラメータバックアップモジュール		

ご注文例

DS2KN シリーズ	
シリアル通信 (RS232C/RS422/ID-NET™)	本体 (DS2KN-X2XX)+ 別売端子台接続ボックス (CBX100 ALL IN ONE+BM100)
Ethernet 通信	本体 (DS2KN-X3XX)+ 別売 Ethernet ケーブル (CAB-ETH-M0X-JP)+ 別売端子台接続ボックス (CBX100 ALL IN ONE+BM100) + 別売 CBX 専用ケーブル (CAB DS0X-S)

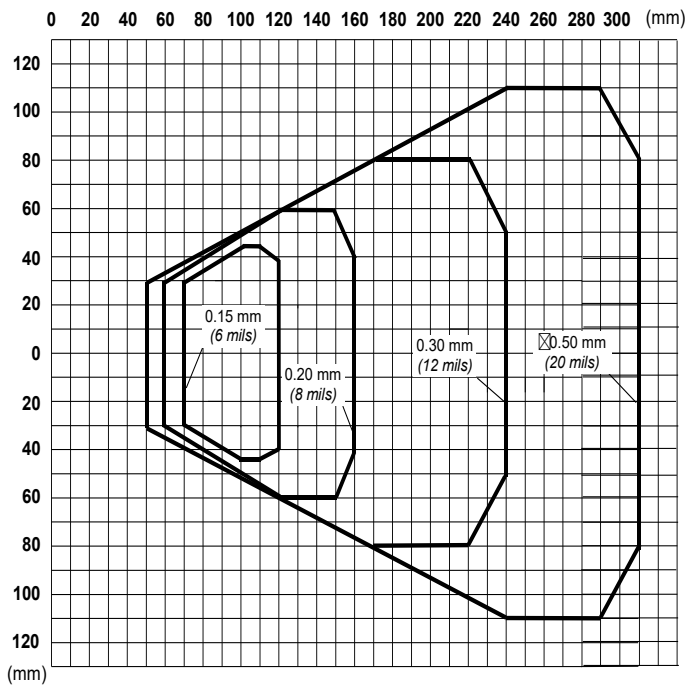
アプリケーション例

- ・物流センターの入荷 / 出荷、物流倉庫管理、自動倉庫、パレット追跡、荷造り、自動包装機械
- ・冷凍環境対応 (医薬品倉庫、食品・飲料倉庫等)

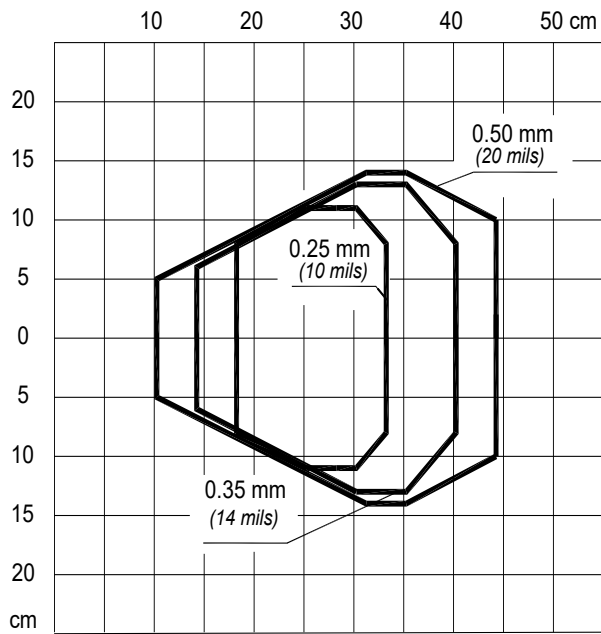


読取図

DS2100N-1XX4



DS2400N-1XXX



DS2400N-2XXX

