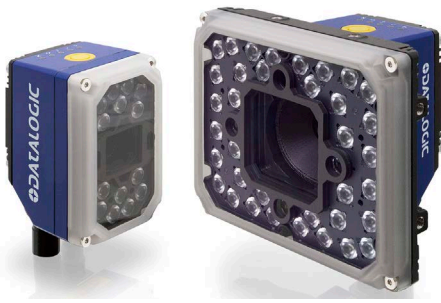


# Matrix シリーズ



## 高性能固定式 2次元コードスキャナ 2M ピクセルセンサ内蔵 Matrix Matrix320 シリーズ



### ■ 特長

#### 新型センサで広がる読み取りエリア

新設計 2メガピクセルセンサ (16:9) 採用により、横方向では従来比率 (4:3) の 3メガピクセルセンサ相当の読み取りが可能となり、システム全体のコスト削減に貢献します。

#### 最高 60 フレーム / 秒の画像キャプチャとマルチコアデコードで高速搬送ラインでの読み取りを実現

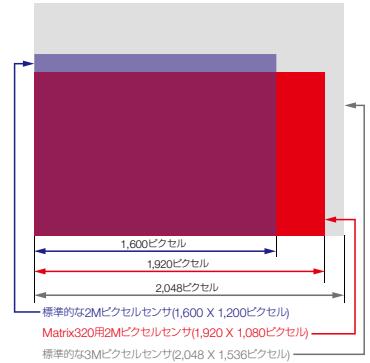
今まで、レーザスキャナやリニアカメラしか使用できない高速搬送ラインでも安心してご使用いただけます。

#### ギガビット Ethernet で高速画像送信が可能

ギガビット Ethernet ポートを内蔵しており、キャプチャ画像を高速で FTP 等のサーバーに転送が可能です。

#### HDR(ハイ・ダイナミック・レンジ) 機能で読み取り性能向上

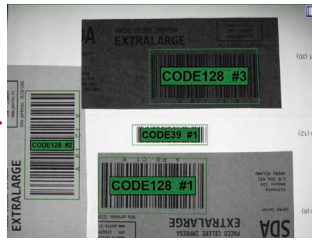
高スキュー角度での読み取りやコントラストが大きく異なる印字コードの読み取りで、低コントラスト部分の信号を拡張して、全体的に均一な画像に加工して、より高速で精度の高い読み取りを実現します。



#### HDR機能無効時



#### HDR機能有効時



#### HDR機能無効時



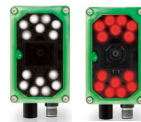
#### HDR機能有効時



#### 用途に合わせて選べる内蔵 LED 照明

標準の 14LED タイプと高速 / 高輝度用の 36LED 照明とそれぞれ、赤色 LED と白色 LED の 2 つの合計 4 タイプの内蔵照明から選択が可能です。また、全ての LED 照明で点灯させる領域をソフトウェアで制御可能なので、DPM 印字等の難読コードでも柔軟に対応が可能です。

#### 14LEDタイプ



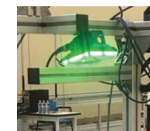
#### 36LEDタイプ



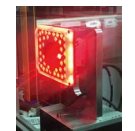
#### 動作状況が一目でわかる表示機能

従来機の読み取り時のグリーンスポットやノーリード時のレッドスポットに加えて、本体照明のベゼルでも表示を行います。離れた場所から状態確認が容易にできます。

#### グッドリード時



#### ノーリード時



### ■ 仕様

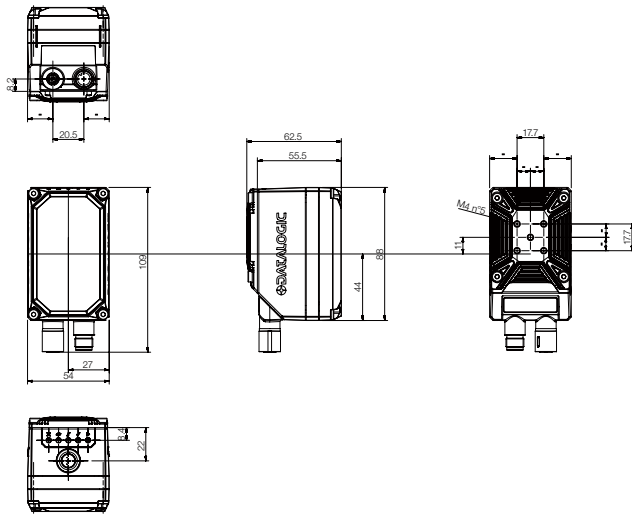
電源電圧	24VDC ± 10%
消費電流(照明含む)	1A max.
シリアルインターフェース	MAIN:(RS232/RS422;2,400~115,200bps), AUX:(RS232;2,400~115,200bps)
内部ネットワーク	ID-NET™ (最高1Mbps)
通信インターフェース	Ethernet TCP/IP, UDP, FTP, EtherNet/IP, Modbus TCP, SLMP
入出力信号	同期信号入力 (1点), プログラマブル入力 (1点), プログラマブル出力 (3点)
温度特性、湿度	動作温度: 0°C~45°C / 保存温度: -20°C~70°C, 90%以下(但し結露なきこと)
耐振動、耐衝撃	14 mm @ 2 to 10 Hz; 1.5 mm @ 13 to 55 Hz; 2 g @ 70 to 500 Hz; 各方向2時間, 30 g; 11 ms; 各方向3回
筐体材質、保護構造	アルミニウム、IP65/IP67 <sup>*1</sup>
外形寸法、重量	109 x 54 x 56 mm, 380g (14LED-コネクタ0) / 116 x 126 x 70 mm, 640g (36LED-コネクタ0)
バーコード	Code 128(GS1-128); Code 39(スタンダードとフルASCII); Code 32; MSI; Standard 2 of 5; Matrix 2 of 5; Interleaved 2 of 5; Codabar; Code 93 Pharmacode; EAN-8/13-UPC-A/E(Addon 2 and Addon 5を含む); GS1 DataBarファミリー; PDF417 (スタンダードとMicro PDF417)
2Dコード	Data Matrix ECC 200(スタンダード); GS1とダイレクトマーキング; QR Code (スタンダードとダイレクトマーキング); MicroQR Code; Maxicode; Aztec Code
postalコード	Australia Post; Royal Mail 4 State Customer; Kix Code; Japan Post; PLANET; POSTNET; POSTNET (+BB); Intelligent Mail
動作モード	Continuous, One Shot, Phase Mode, PackTrack™
パラメータ設定方法	本体とEthernet接続で専用ソフト-DL.Codeにより設定
センサタイプ、フレーム速度	CMOSタイプ, 2.0メガピクセル(1,920 X 1,080), 最高 60フレーム/秒
光学レンズ	6mm焦点リキッドレンズ, 9mm焦点リキッドレンズ, 16mm焦点リキッドレンズ
照明、照準システム	内蔵LED照明(14LED/36LED-赤色/白色)、赤色レーザービーム
表示	Ready, Good, Trigger, Com, Status, (Ethernet Network), Good Read(Green Spot)

\*1 専用ケーブルと専用レンズカバー使用時には IP67 まで対応可能となります。

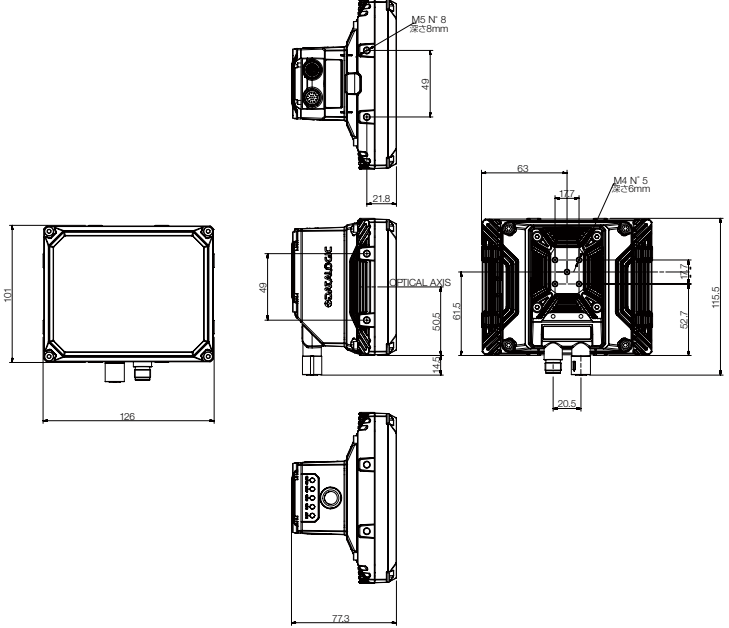
# Matrix シリーズ

## 外形寸法図 (mm)

14LED タイプ



36LED タイプ



## 型式

型式(本体)	光学仕様			照明LED数		照明LED色	
	6mmリキッドレンズ	9mmリキッドレンズ	16mmリキッドレンズ	14個(High)	36個(Very High)	赤色	白色
Matrix 320 701-230 X	○			○		○	
Matrix 320 705-330 X		○		○		○	
Matrix 320 709-430 X			○	○		○	
Matrix 320 710-430 X			○	○			○
Matrix 320 721-330 X		○			○	○	
Matrix 320 725-430 X			○		○	○	
Matrix 320 726-430 X			○		○		○

## アクセサリ

型式(別売)	製品仕様	型式(別売)	製品仕様
93A301076	(CBX100 All In One) BM100付端子台ボックス	93ACC0271	(Cover Standard 14L) M320用Standardカバー14LED用
93A301068	(CBX500) 端子台ボックス (高機能用)	93ACC0272	(Cover Standard 36L) M320用Standardカバー36LED用
93A050058	(CAB-DS01-S) M320-CBX 接続用コネクタケーブル (1m)	93ACC0273	(Cover Polarizer 14L) M320用Polarizerカバー14LED用
93A050059	(CAB-DS03-S) M320-CBX 接続用コネクタケーブル (3m)	93ACC0274	(Cover Polarizer 36L) M320用Polarizerカバー36LED用
93A050060	(CAB-DS05-S) M320-CBX 接続用コネクタケーブル (5m)	95A900018	(Filter Yag 14L) M320用YAGレーザ吸収フィルター14LED用
93A050122	(CAB-ETH-X-M01) M12-GIGA Ethernet ケーブル X-コード (1m)	95A900022	(Filter Yag 36L) M320用YAGレーザ吸収フィルター36LED用
93A050123	(CAB-ETH-X-M03) M12-GIGA Ethernet ケーブル X-コード (3m)	93ACC0282	(BK-32-000) M320用Standardブラケット
93A050124	(CAB-ETH-X-M05) M12-GIGA Ethernet ケーブル X-コード (5m)	93ACC0283	(BK-32-010) M320用Pivotブラケット
93A050141	(CAB-ETH-X-RJ) アダプタケーブル Xコード → RJ45	93ACC0086	(EMK-MTX-380) 380mm幅反射ミラー
		93ACC0116	(EMK-MTX-600) 600mm幅反射ミラー

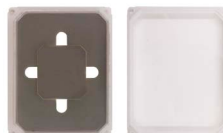
CBXxxx端子台ボックス



M320用カバー  
左:Polarizer14L  
右:Standard 14L



M320用カバー  
左:Polarizer36L  
右:Standard 36L



YAGフィルター  
左:Yag 14L  
右:Yag 36L



BK-32-000



BK-32-010



EMK-MTX反射ミラー



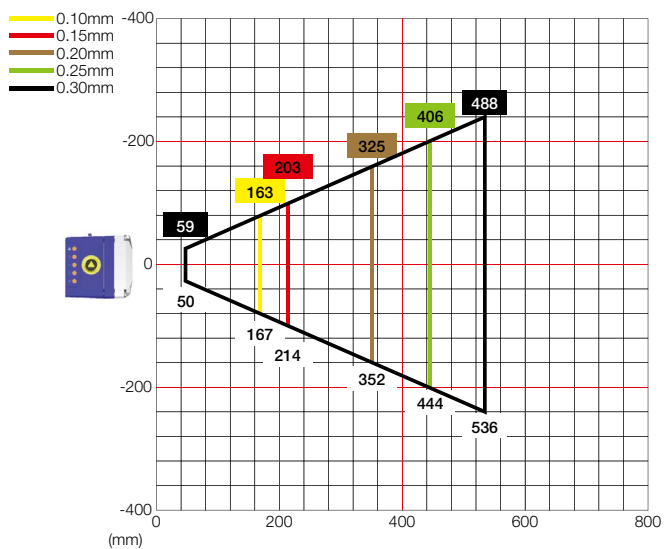
## ご注文例

Matrix320 シリーズ
CBX使用   Matrix 320 本体 (標準)+ 別売端子台ボックス (CBX100 ALL IN ONE+BM100)+ 別売ケーブル (CAB-ETH-X-M0X)+ 別売 CBX 接続ケーブル (CAB-DSOX-S)

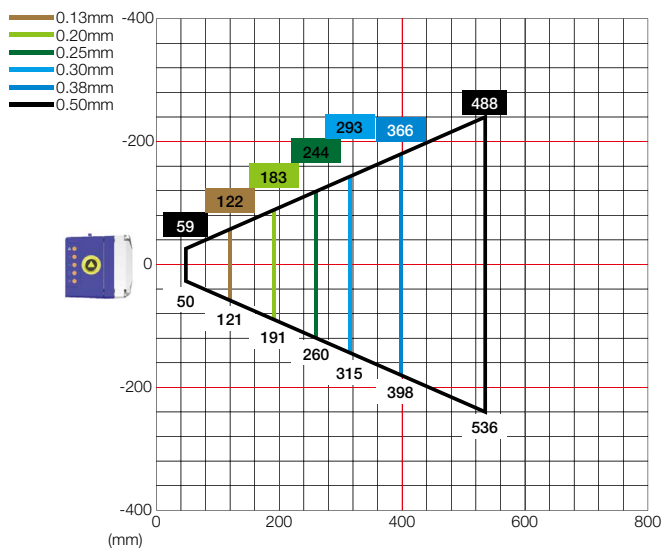
## Matrix320

この製品の読取図は各分解能サンプルコードでの読取範囲の最大値を示しています。実際読取範囲は調整されたレンズの焦点位置とコードの印字条件により、この読取範囲の一部となります。

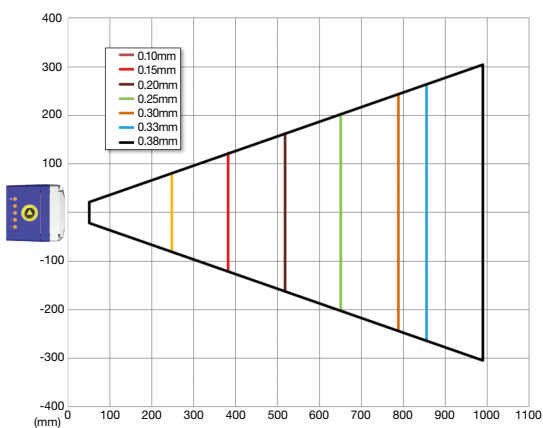
### Matrix320-6mm リキッドレンズ - バーコード



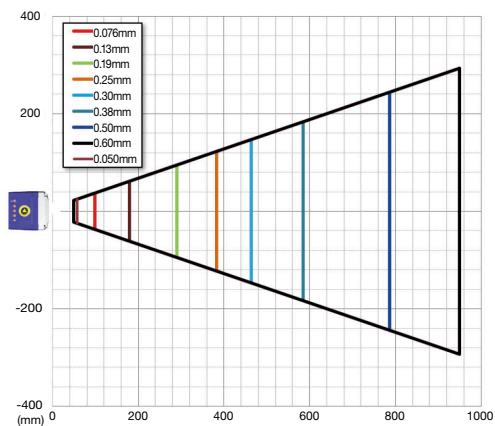
### Matrix320-6mm リキッドレンズ - 2次元コード



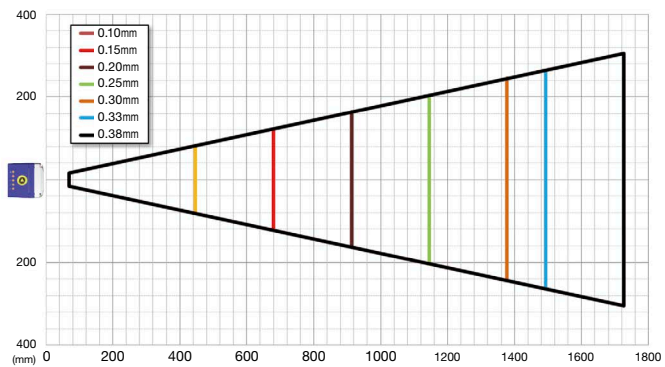
### Matrix320-9mm リキッドレンズ - バーコード



### Matrix320-9mm リキッドレンズ - 2次元コード



### Matrix320-16mm リキッドレンズ - バーコード



### Matrix320-16mm リキッドレンズ - 2次元コード

