

Matrix シリーズ



高性能固定式 2次元コードスキャナ 5M ピクセルセンサ内蔵 Matrix Matrix320-5MP タイプ



■特長

大型センサで広がる読み取りエリア

5メガピクセルセンサ(2,560X1,936ピクセル)採用により、大きな読み取りエリアを1台でカバー、システム全体のコスト削減に貢献します。

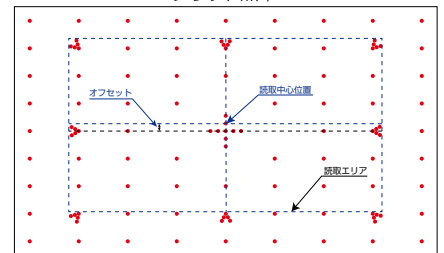
距離センサで最適な画像の取り込みにより高深度の読み取りを実現

内蔵の距離センサで対象物との距離に応じて、画像の取り込み設定を自動で調整。より深い読取深度を達成します。

グリッド照準でスタンド読取操作に最適

白色LED照明(LTM 522-451)は、クラス1の赤色レーザで読取エリアをグリッド表示します。読取スタンドを使用した、ハンドフリー操作時には読取エリアが容易に確認できるので、効率的な読取操作を維持できます。

グリッド照準



偏光フィルターでハレーションを除去

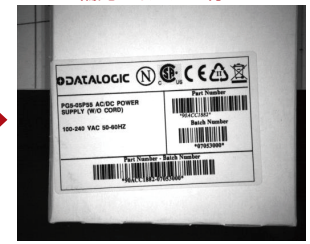
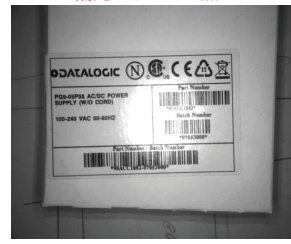
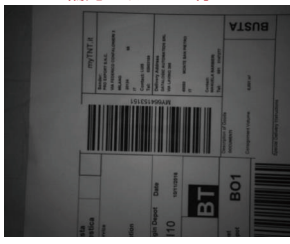
オプションの偏光フィルター内蔵カバーを装着することで、プラスチックフィルム下のラベルや光沢面のラベルを安定して読取することができます。

偏光フィルター無し

偏光フィルター有り

偏光フィルター無し

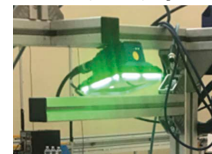
偏光フィルター有り



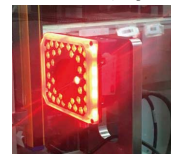
仕様にあわせた最適なレンズにより高精度画像の取得が可能

焦点距離 8mm ~ 35mm の 3 種類のレンズから最適な C-マウントレンズの選択が可能。焦点と絞りをマニュアルで調整することにより、高解像度・高品質の画像取得が可能となりました。

グッドリード時



ノーリード時



動作状況が一目でわかる表示機能

従来機の読み取り時のグリーンスポットやノーリード時のレッドスポットに加えて本体照明のベゼルでも表示を行います。離れた場所から状態確認が容易にできます。

■仕様

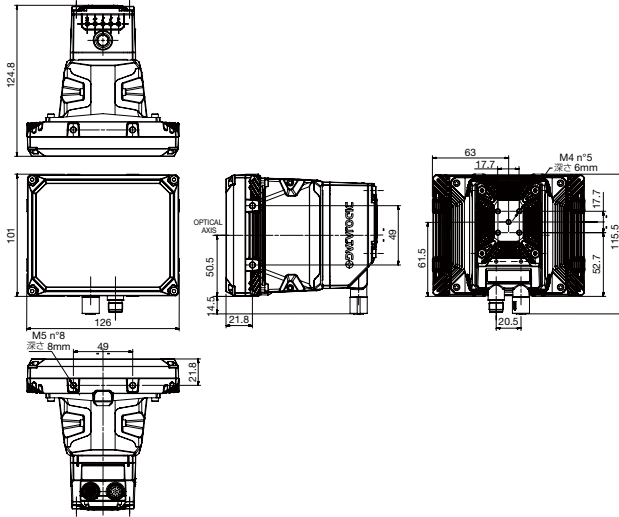
電源電圧	24VDC ± 10%
消費電流(照明含む)	0.85A max. (36LED照明タイプ), 1.3A max. (72LED照明タイプ)
シリアルインターフェース	MAIN:(RS232/RS422;2,400~115,200bps), AUX:(RS232;2,400~115,200bps)
内部ネットワーク	ID-NET™ (最高1Mbps)
通信インターフェース	Ethernet TCP/IP, UDP, FTP, EtherNet/IP, Modbus TCP, SLMP
入出力信号	同期信号入力 (1点), プログラマブル入力 (1点), プログラマブル出力 (3点)
温度特性、湿度	動作温度: 0°C~50°C / 保存温度: -20°C~70°C, 90%以下(但し結露なきこと)
耐振動、耐衝撃	14 mm @ 2 to 10 Hz; 1.5 mm @ 13 to 55 Hz; 2 g @ 70 to 500 Hz; 各方向2時間、30 g; 11ms; 各方向3回
筐体材質、保護構造	アルミニウム、IP65/IP67 ^{*1}
外形寸法、重量	115.5 x 126 x 124.8 mm, 900g (36LED-コネクタ0) / 145 x 181 x 121.5 mm, 1,530g (72LED-コネクタ0)
バーコード	Code 128(GS1-128); Code 39(スタンダードとフルASCII); Code 32; MSI; Standard 2 of 5; Matrix 2 of 5; Interleaved 2 of 5; Codabar; Code 93 Pharmacode; EAN-8/13-UPC-A/E(Addon 2 and Addon 5を含む); GS1 DataBarファミリー; PDF417 (スタンダードとMicro PDF417)
2Dコード	Data Matrix ECC 200(スタンダード); GS1とダイレクトマーキング; QR Code (スタンダードとダイレクトマーキング); MicroQR Code; Maxicode; Aztec Code
postalコード	Australia Post; Royal Mail 4 State Customer; Kix Code; Japan Post; PLANET; POSTNET; POSTNET (+BB); Intelligent Mail
動作モード	Continuous, One Shot, Phase Mode, PackTrack™
パラメータ設定方法	本体とEthernet接続で専用ソフト-DL.Codeにより設定
センサタイプ、フレーム速度	CMOSタイプ、5.0メガピクセル(2,560 X 1,936)、最高 25フレーム/秒
光学レンズ	8mm/16mm/35mm焦点Cマウントレンズ
照明、照準システム	内蔵LED照明(36LED-赤色_白色/72LED-白色)、赤色レーザビーム(グリッド)
表示	Ready, Good, Trigger, Com, Status, (Ethernet Network), Good Read(Green Spot)

*1 専用ケーブルと専用レンズカバー使用時には IP67 まで対応可能となります。

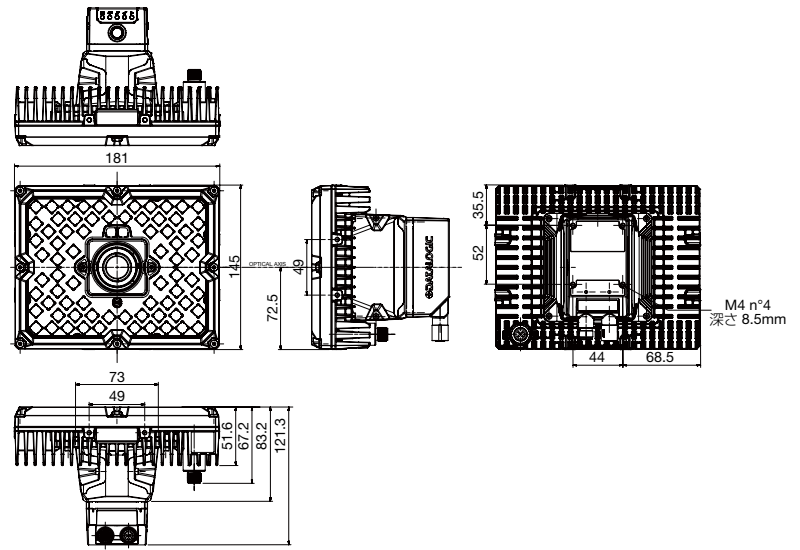
Matrix シリーズ

■外形寸法図 (mm)

36LED タイプ



72LED タイプ



■型式

型式 (本体)	品番	仕様	型式 (別売)	製品仕様
Matrix 320 800-030 X	938100072	Matrix320 5メガピクセル Cマウントレンズモデル 照明無	93ACC0281	(Adapter 36L)M320-Cマウントモデル用照明アダプタ

Cマウントレンズ+LED照明

Cマウントレンズ			適合LED照明(36L-36LED/72L-72LED)		
品番	型式 (別売)	仕様	品番	型式 (別売)	仕様
93ACC0287	LNM 003-021	8mm焦点Cマウントレンズ	93ACC0297	LTM 002-600	S36L 60D 赤色LED照明 625nm
93ACC0289	LNM 007-021	16mm焦点Cマウントレンズ	93ACC0305	LTM 002-350	S36L 35D 赤色LED照明 625nm
93ACC0292	LNM 010-031	35mm焦点Cマウントレンズ	93ACC0329	LTM 522-451	SA36L 45D 白色LED照明 (Grid)
			93ACC0353	LTM 002-150	S36L 15D 赤色LED照明 625nm
			93ACC0340	LTM 034-151	S72L 15D 白色LED照明

アクセサリ

型式 (別売)	製品仕様	型式 (別売)	製品仕様
93A301076	(CBX100 All In One) BM100付端子台ボックス	93A050033	(CAB-LP-03) 72LED用電源ケーブル(3m)
93A301068	(CBX500) 端子台ボックス (高機能用)	93A050037	(CAB-LP-05) 72LED用電源ケーブル(5m)
93ACC1808	(BM100) CBX500用バックアップメモリモジュール	93ACC0272	(Cover Standard 36L) M320用Standardカバー-36LED用
93ACC1809	(BM150) CBX500用LCDディスプレイモジュール	93ACC0274	(Cover Polarizer 36L) M320用偏光フィルター内蔵カバー-36LED用
93A050058	(CAB-DS01-S) M320-CBX 接続用コネクタケーブル (1m)	93ACC0341	(Cover Standard 72L) M320用Standardカバー-72LED用
93A050059	(CAB-DS03-S) M320-CBX 接続用コネクタケーブル (3m)	93ACC0342	(Cover Polarizer 72L) M320用偏光フィルター内蔵カバー-72LED用
93A050060	(CAB-DS05-S) M320-CBX 接続用コネクタケーブル (5m)	95A900019	(Filter Red 36L) M320用赤色バンドパスフィルター-36LED用
93A050122	(CAB-ETH-X-M01) M12-GiGA Ethernet ケーブル X-コード (1m)	93ACC0283	(BK-32-010) M320-36LED用ヒボットブラケット
93A050123	(CAB-ETH-X-M03) M12-GiGA Ethernet ケーブル X-コード (3m)	93ACC0284	(BK-32-020) M320-72LED用ファストブラケット
93A050124	(CAB-ETH-X-M05) M12-GiGA Ethernet ケーブル X-コード (5m)	93ACC0086	(EMK-MTX-380) 380mm幅反射ミラー
93A050141	(CAB-ETH-X-RJ) アダプタケーブル X-コード → RJ45	93ACC0116	(EMK-MTX-600) 600mm幅反射ミラー

CBXxxx端子台ボックス



M320用カバー
左:Polarizer 36L
右:Standard 36L
Polarizer 72L



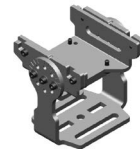
Filter Red 36L



BK-32-010



BK-32-020



EMK-MTX反射ミラー



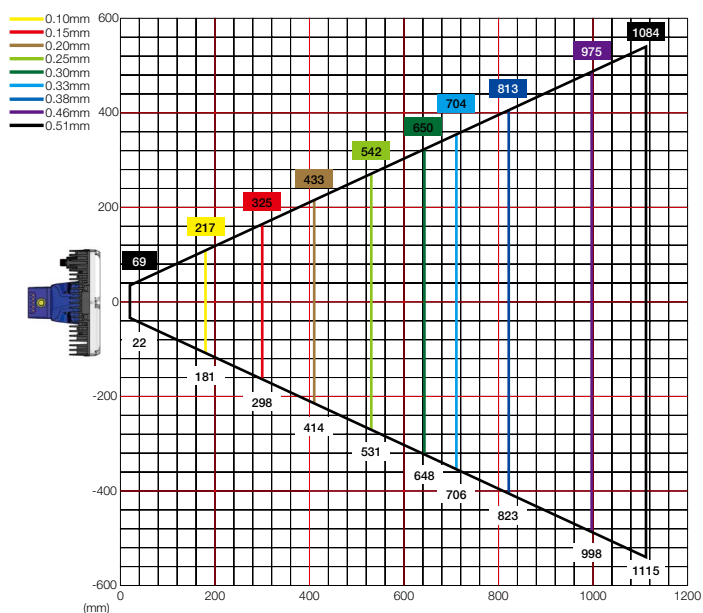
■ご注文例

Matrix320 シリーズ	
CBX 使用	Matrix 320 本体 (標準)+ 別売 C マウントレンズ (LNM XXX-XXX)+ 別売 LED 照明 (LTM XXX-XXX)+ 別売照明アダプタ (Adapter 36L)+別売ブラケット(BK-32-0X0) + 別売端子台ボックス (CBX100 ALL IN ONE+BM100)+ 別売ケーブル (CAB-ETH-X-M0X)+ 別売 CBX 接続ケーブル (CAB-DS0X-S)

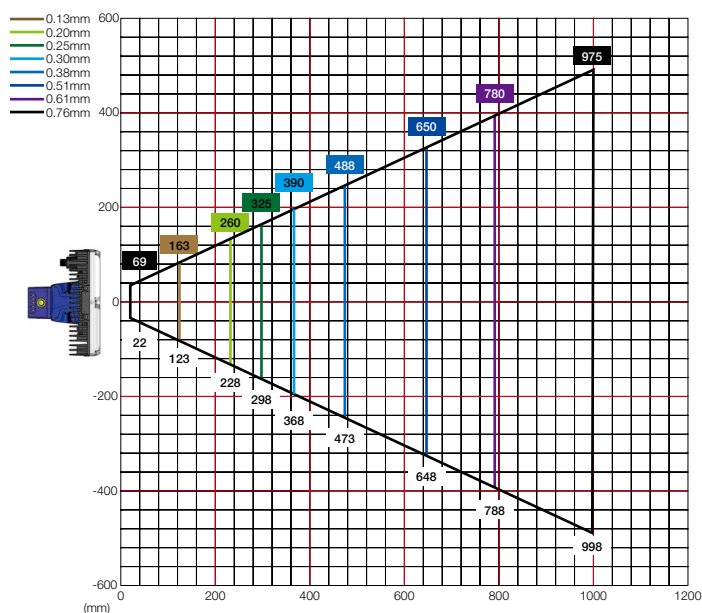
Matrix320-5MP

この製品の読取図は各分解能サンプルコードでの読取範囲の最大値を示しています。実際読取範囲は調整されたレンズの焦点位置とコードの印字条件により、この読取範囲の一部となります。

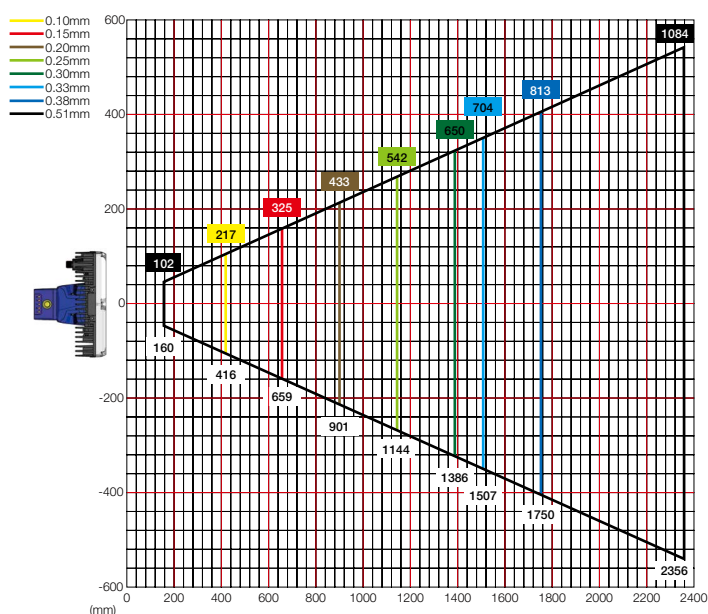
Matrix320-5M センサタイプ 8mm 焦点レンズ - バーコード



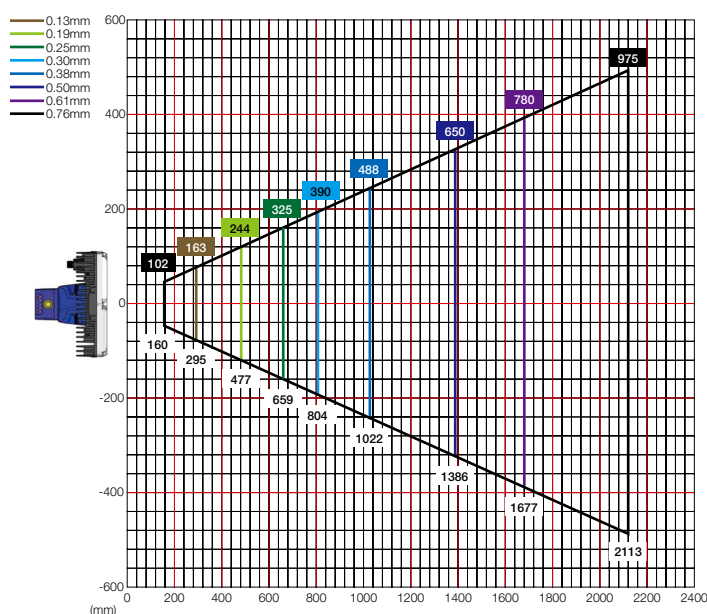
Matrix320-5M センサタイプ 8mm 焦点レンズ - 2次元コード



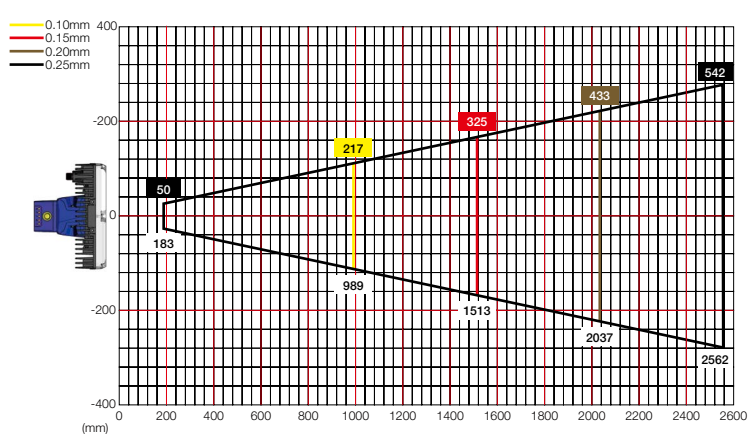
Matrix320-5M センサタイプ 16mm 焦点レンズ - バーコード



Matrix320-5M センサタイプ 16mm 焦点レンズ - 2次元コード



Matrix320-5M センサタイプ 35mm 焦点レンズ - バーコード



Matrix320-5M センサタイプ 35mm 焦点レンズ - 2次元コード

