

OCRで現場を変革。精度とスピードでDXを加速。



**OCRとは？** Optical Character Recognition (光学式文字認識) の略で、紙や画面に表示された文字をスキャンし、コンピュータで処理できるデータに変換する技術です。

## こんな課題、現場で起きていませんか？

### 課題1:【時間のロス】 手入力が奪う、現場の「スピード」と「生産性」

ロット番号や日付、シリアル番号など目視確認し、手入力する作業に時間がかかっている。

#### OCRで「手入力ゼロ」へ

OCR機能でロット番号・日付・シリアル番号などを瞬時に読み取りデータ化。目視確認+手入力作業を大幅削減し、現場のスピードを劇的に改善します。

### 課題2:【精度のロス】 ヒューマンエラーが生む「信頼性低下」

入力ミスや転記ミスが避けられない。ミスが起きると後の工程に影響を及ぼす。データの信頼性は下がり、反対に作業者のストレスは大きくなる。

#### 自動認識で「精度を大幅向上」

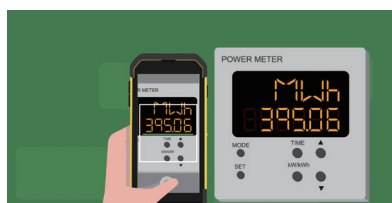
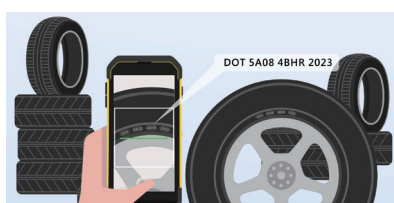
AIや最新のスマートデバイスの活用でOCRの精度が劇的に向上。誤読の対策にもさまざまな手段があります。

### 課題3:【情報のロス】 データ未活用による「DX化の遅れ」

ロットや日付などの有用な情報を活用できないために、本来実現できるはずの効率化やコスト低減の策が打てていない。

#### 文字情報をスムーズ読み取りデータ化「DXを加速」

デジタルデータ収集の基盤を構築し、現場データをリアルタイムで収集・活用。業務効率化とDX推進を加速させます。



詳しくはコチラ!!



# ロスを断ち切る、現場データ管理の革新。 OCRソリューション:「高精度」と「機動力」の融合が、現場を変える。

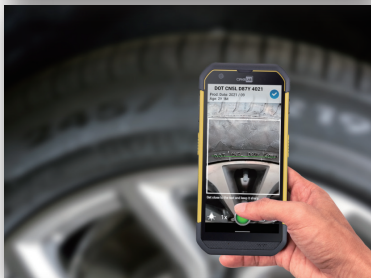
## 主な活用例



### 複数のラベルパターンや文字を一括認識

複数の印字フォーマットが混在するラベルも、1スキャンで必要な情報を正確に抽出し、目視チェックと手入力の工数を大幅に削減します。

- ✓ 物流拠点における受入確認、検品処理
- ✓ 配送センターでの入力効率化
- ✓ バーコード、2次元コードの発行を省略



### タイヤ識別番号認識(TIN)の簡略化

わずかな凹凸で目視での確認が困難だった、タイヤのサイドウォールにあるTIN(タイヤ識別番号)を、瞬時に正確にスキャン。トレーサビリティ業務の効率化を実現し、煩雑な目視チェックの手間を大幅に削減します。

- ✓ タイヤメーカーや販売店でのトレース
- ✓ 自動車製造メーカーと修理センターでの活用
- ✓ タイヤEコマースでの活用



### 消費者安全のための製品トレーサビリティ

製品パッケージの製造日と有効期限を瞬時に識別・照合し、品質管理基準を徹底。期限切れ商品の陳列・販売を撲滅することで、消費者の安全と企業の揺るぎない信頼を同時に確保します。

- ✓ 製造工場における日付印字の確認
- ✓ 食品・薬品・化粧品の賞味期限や消費期限管理
- ✓ 小売店での賞味期限や消費期限のトレース



### 7セグの読み取りの実現

現場作業員はメーターをすばやくスキャンするだけで、7セグメント表示を正確なデジタルデータとして自動記録します。複雑なデータ入力の手間を解消し、現場業務の利便性とデータ精度を劇的に向上させます。

- ✓ フィールドサービスのデータ入力と画像記録の両立
- ✓ 製造業における機械検査、異常確認の効率化
- ✓ さまざまな業種の設備点検のデータ入力の効率化

## 関連製品



### ラベルAI識別OCR

スマートフォンのカメラでラベルを撮影するだけで、AIがラベルの種類を識別し、指定位置の文字(OCR)やバーコードデータを一括で取得しデジタル化します。



### Pic'n Fill™ OCR Scanning Solutions



**RS38**  
Android™OS搭載  
高性能ハンディターミナル



**RS36**  
Android™OS搭載  
ハンディターミナル



**RK26**  
Android™OS搭載  
ハンディターミナル

※Android™はGoogle LLC.の商標です。

IDEC AUTO-ID SOLUTIONS株式会社

本 社 〒532-0004 大阪府大阪市淀川区西宮原2-6-64

<https://ias.co.jp/>

**06-7662-7370** FAX: 06-6398-3202

東 京 本 社 / 〒141-0032 東京都品川区大崎5-6-2(都五反田ビル西館5F)  
テクニカルセンター TEL: 03-6674-1145 FAX: 03-6674-1441

名古屋営業所 〒464-0075 名古屋市中千種区山3-10-17(今池セントラルビル1F)  
TEL: 052-732-1561 FAX: 052-732-1562

- 本カタログ中に記載されている社名及び商品名はそれぞれ各社が商標または登録商標として使用している場合があります。
- 仕様、その他記載内容は予告なしに変更する場合があります。

※IDEC AUTO-ID SOLUTIONS株式会社は東証プライム市場上場のIDEC株式会社グループです。

PA0139-1 本カタログ記載の情報は、2025年11月現在のものです。

